



ระบบดูแลผู้ป่วยผู้สูงอายุ

# MAXWELL CARE

Site Reference

Patient & Elderly care system



ไม่ใช้กล้อง



ไม่ใช้อุปกรณ์สวมใส่



ไม่ต้องกดปุ่ม



ไม่ต้องชาร์จแบตเตอรี่



ใช้น้ำ หมอกควันไม่  
เป็นอุปสรรค



เฝ้าระวังตลอดเวลา



[www.maxwellcare.info](http://www.maxwellcare.info)

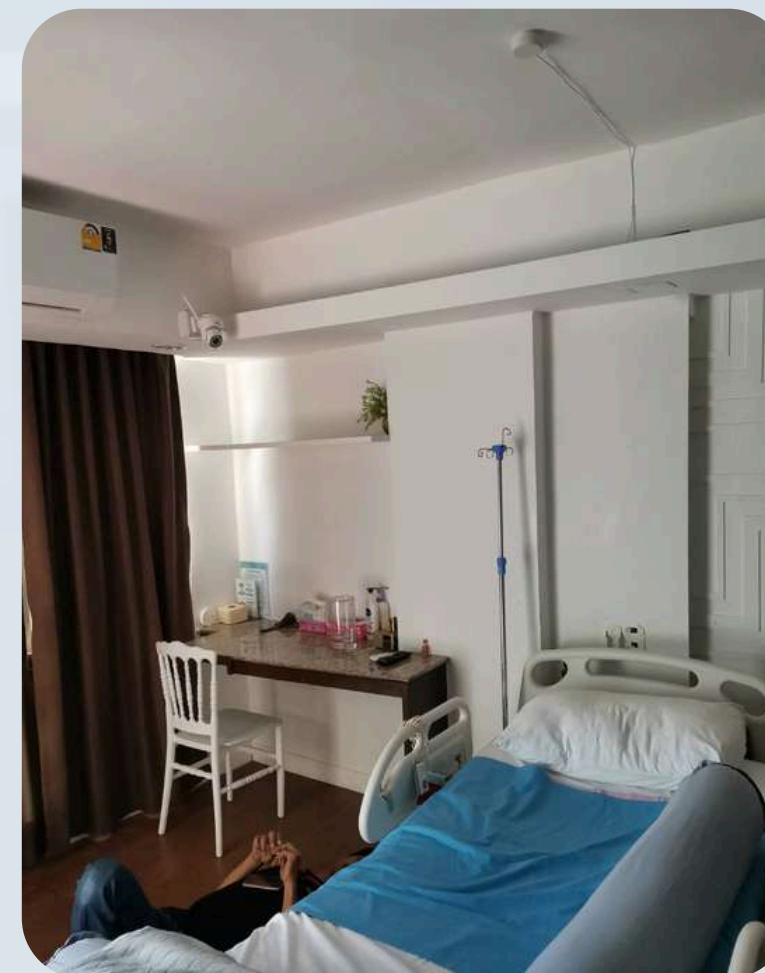
บ้านลลิส้า เนอร์ซิ่งโฮม  
BAAN LALISA



[www.maxwellcare.info](http://www.maxwellcare.info)

ศูนย์ดูแลผู้สูงอายุเวลล์เควสท์ เวลเนส

# WELL QUEST WELLNESS

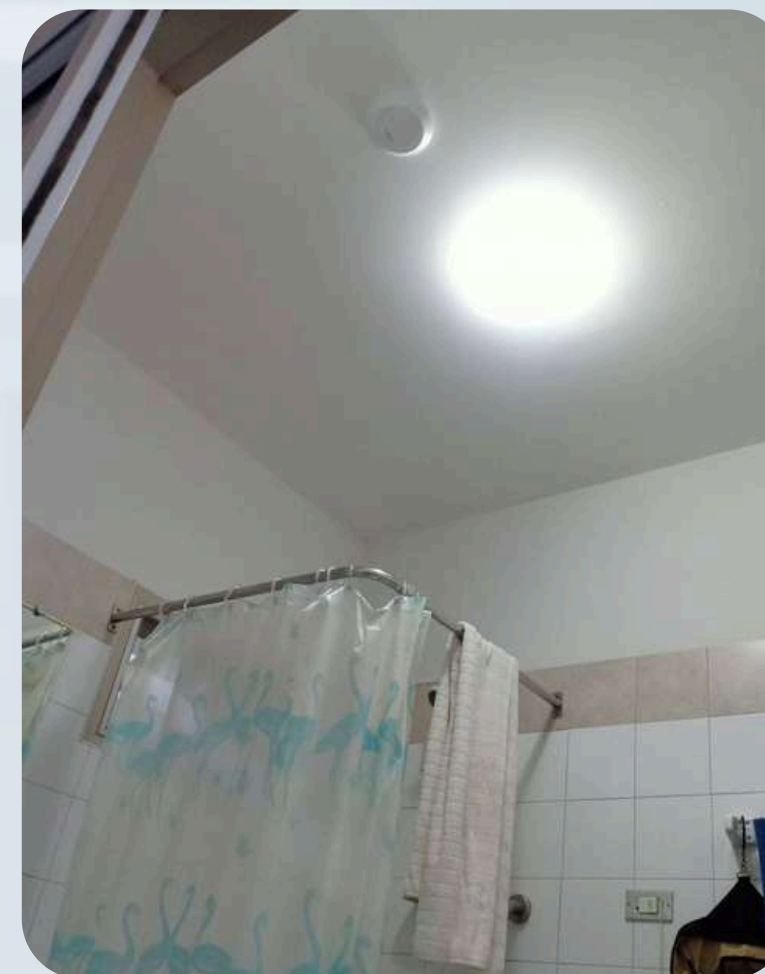


[www.maxwellcare.info](http://www.maxwellcare.info)

NEC ไทย / เทศบาลนครเชียงใหม่  
ศูนย์ดูแล  
ผู้ป่วยเปราะบาง



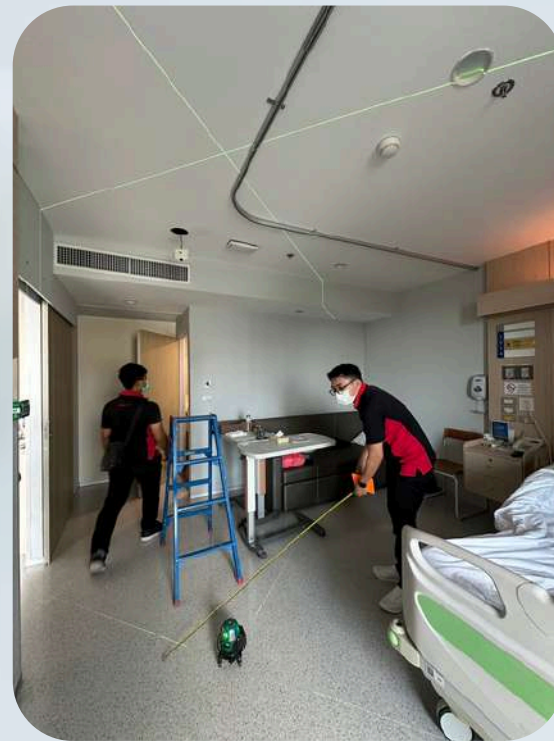
NEC



[www.maxwellcare.info](http://www.maxwellcare.info)

บริษัท พรินซิเพิล เฮลท์แคร์ จำกัด

# PRINCIPAL HEALTHCARE



[www.maxwellcare.info](http://www.maxwellcare.info)

# โซลูชันที่ขับเคลื่อนด้วยข้อมูลและมุ่งเน้นบุคคล โดยใช้ AI และการเรียนรู้ของเชิงเซอร์ ให้รายงานการวิเคราะห์เพื่อเตรียมการป้องกันในทุกสถานการณื

ด้วยข้อมูลที่รวบรวมอย่างมากมายนี้ ช่วยให้มีการรับรู้  
ข้อมูลที่เป็นประโยชน์แก่ ญาติ แพทย์ บุคคลากรที่  
เกี่ยวข้อง เพื่อใช้ในการรักษาอย่างถูกต้อง

โซลูชันเฝ้าระวังและดูแลผู้ป่วยสูงอายุ ใช้งานได้ทั้ง  
โรงพยาบาล สถานพยาบาล ศูนย์ดูแลผู้สูงอายุและ  
ศูนย์ฟื้นฟูสุขภาพ



Nursing Home



Care Provider



Hospital and Rehabilitation Centers



Resident Home Care



[www.maxwellcare.info](http://www.maxwellcare.info)

*Thank you*



[www.maxwellcare.info](http://www.maxwellcare.info)



[@maxwellsecurity](https://line.me/tv/@maxwellsecurity)



**บริษัท แมกซ์เวลล์ อินทิเกรชั่น จำกัด**

615 อาคารจิตต์อุทัย ถนนรามคำแหง หัวหมาก บางกะปิ กรุงเทพฯ 10240

02-374-4060 | [support@maxwellcare.info](mailto:support@maxwellcare.info)